

**FIO  
Obligacji  
Klasyczny**

**FIO  
Instrumentów  
Dłużnych**

**FIO  
Stabilnego  
Wzrostu**

**Millennium**  
fundusze inwestycyjne

# Indywidualne Konto Emerytalne

2026

## Charakterystyka produktu

- Produkt przeznaczony do budowania prywatnego kapitału na cele emerytalne
- Wysokość kwoty wpłat na IKE w roku 2026 wynosi 28 260 PLN
- Brak opłat za otwarcie, prowadzenie i zamknięcie IKE
- Minimalna pierwsza wpłata 500 PLN i kolejne min. 100 PLN na jeden subfundusz
- Osoba fizyczna może posiadać tylko jeden rachunek IKE
- Produkt dostępny dla osób, które ukończyły 18 lat (od 16 lat w sytuacji uzyskiwania dochodów)

## Korzyści z produktu

- Wpłaty zwolnione z podatku od zysków kapitałowych (tzw. podatku „Belki” - zgodnie z zapisami ustawy)
- Możliwość elastycznego dopasowywania strategii do zmieniających się warunków rynkowych
- Dostęp do zgromadzonych środków w dowolnym momencie
- Dziedziczenie środków w przypadku śmierci Uczestnika bez podatku
- Dowolna częstotliwość dokonywania wpłat (w ramach limitu rocznego)
- Szeroki wybór strategii inwestycyjnych wynikający z możliwości inwestowania w sześć subfunduszy wchodzących w skład Millennium FIO

**FIO  
Akcji**

**FIO Cyklu  
Koniunkturalnego**

**FIO  
Dynamicznych  
Spółek**

## Subfundusze dostępne w IKE Millennium TFI wraz z poziomem ryzyka (skala od 1 do 7)

### Obligacji Klasyczny (Millennium FIO)

Niska klasa ryzyka



### Instrumentów Dłużnych (Millennium FIO)

Niska klasa ryzyka



### Stabilnego Wzrostu (Millennium FIO)

Średnia klasa ryzyka



### Cyklu Koniunkturalnego (Millennium FIO)

Średnia klasa ryzyka



### Akcji (Millennium FIO)

Wysoka klasa ryzyka



### Dynamicznych Spółek (Millennium FIO)

Wysoka klasa ryzyka



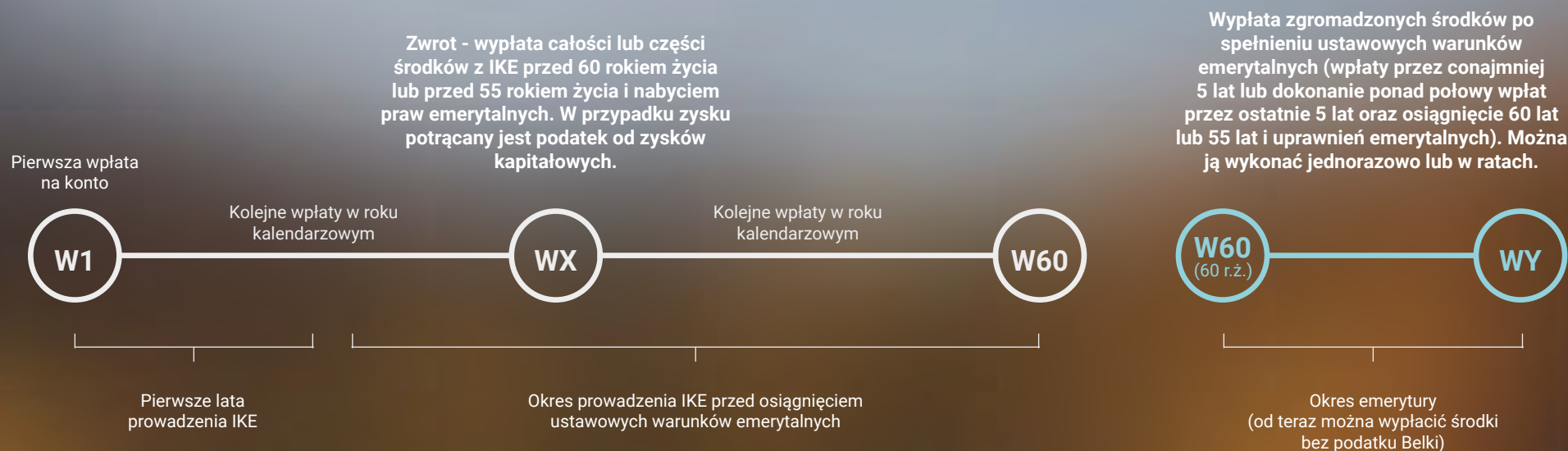
Możliwość podziału inwestycji na kilka Subfunduszy. Możliwość bezpłatnych zmian alokacji środków.

Szczegółowe informacje o ryzyku inwestycyjnym, profilach i wynikach poszczególnych Subfunduszy dostępne są na stronie internetowej Towarzystwa [www.millenniumtfi.pl](http://www.millenniumtfi.pl) oraz w Prospekcie Informacyjnym Millennium FIO.

## Dlaczego warto mieć IKE z Subfunduszami Millennium TFI

- Możesz wykorzystać potencjał oferowany w ramach różnych strategii inwestycyjnych: obligacyjnych, mieszanych i akcyjnych dostępnych w parasolu Millennium FIO
- Możesz wybrać jeden bądź kilka subfunduszy z parasola Millennium FIO, wybierając odpowiednią dla siebie skalę ryzyka lub strategię inwestycyjną
- Odkładasz pieniądze w subfunduszach zarządzanych przez zespół doświadczonych ekspertów
- Brak opłat manipulacyjnych za otwarcie, prowadzenie i zamknięcie IKE
- Swobodna wpłata i dowolność inwestowania - nie ma przymusu regularnych wpłat. Wpłacasz do IKE ile chcesz i kiedy chcesz
- Możesz przenieść do nas środki z Pracowniczego Programu Emerytalnego lub IKE prowadzonego w innej instytucji finansowej
- W IKE nie zapłacisz podatku od zysków kapitałowych zgodnie z warunkami określonymi w ustawie o PIT
- Obsługa IKE dostępna jest w oddziałach Banku Millennium w całej Polsce

# Zasady prowadzenia IKE



## Pełna elastyczność

- Masz pełną swobodę co do wyboru subfunduszy - możesz stworzyć strategię dopasowaną do własnych potrzeb, korzystając z rozwiązań dostępnych w parasolu Millennium FIO
- Możesz odkładać na emeryturę nawet niewielkie kwoty - minimalna wpłata to jedynie 100 zł na jeden subfundusz
- W dowolnym momencie możesz bezpłatnie zmienić alokację wpłat, jak i zgromadzonych środków w ramach IKE. Pozwoli to dostosować sposób inwestowania oszczędności do zmieniającej się sytuacji rynkowej lub wieku
- Kolejne wpłaty realizujesz, kiedy i jak chcesz - nie masz obowiązku systematycznego dokonywania wpłat

### Dziedziczenie środków z IKE:

- Twój bliscy odziedziczą zgromadzone na IKE pieniądze. Tym sposobem dodatkowo zabezpieczasz również przyszłość swojej rodziny.

## Wpłaty na IKE

- Na IKE można wpłacić co roku nie więcej niż trzykrotność przeciętnego prognozowanego wynagrodzenia miesięcznego w gospodarce narodowej na dany rok.

**Wysokość kwoty wpłat na IKE w roku 2026 wynosi 28 260 zł.**

- Minimalna pierwsza wpłata to 500 PLN, każda kolejna to min. 100 PLN
- Minimalna wpłata na jeden Subfundusz to 100 PLN

## Wypłata środków zgromadzonych na IKE

Dla osób urodzonych po 1948 roku wypłata środków zgromadzonych na IKE następuje na wniosek Uczestnika po osiągnięciu przez niego **60 lat lub nabyciu uprawnień emerytalnych i ukończeniu 55 roku życia** oraz spełnieniu jednego z dwóch poniższych warunków:

- dokonywania wpłat na IKE przez okres co najmniej 5 dowolnych lat kalendarzowych
- gdy ponad połowa wartości wpłat została dokonana nie później niż na 5 lat przed dniem złożenia wniosku o dokonanie wypłaty

Środki w ramach IKE mogą być wycofane w każdej chwili. Jeżeli jednak środki zostaną wycofane przed osiągnięciem przez Klienta praw do emerytury, zyski z IKE będą obciążone podatkiem dochodowym (lub dodatkowo potrąceniem do ZUS w przypadku środków pochodzących z transferu z Pracowniczego Programu Emerytalnego).

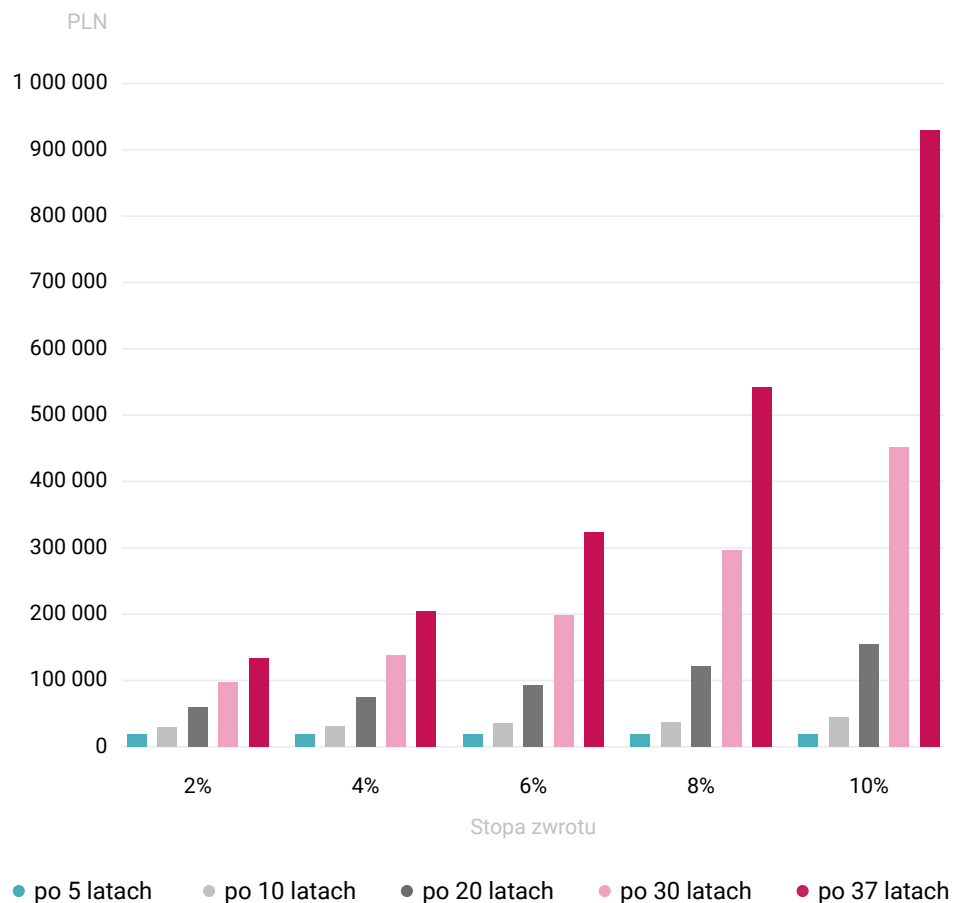
## Opłaty

- Za założenie, prowadzenie i zamknięcie rejestru IKE nie ponosisz żadnych opłat manipulacyjnych
- Opłata za zarządzanie – maksymalne stawki określone są w Statucie Millennium FIO

## Od czego zależy wysokość zysku?

- Wysokość zysków będzie zależała od zmian wartości jednostek uczestnictwa wybranych subfunduszy w ramach IKE
- Uczestnik IKE musi liczyć się z tym, że zyski z inwestycji nie są gwarantowane, a inwestowanie w fundusze inwestycyjne wiąże się z ryzykiem utraty kapitału. Subfundusze nie gwarantują osiągnięcia celów inwestycyjnych, ale dołożą wszelkich starań, aby je osiągnąć

**Symulacja wartości kapitału dla regularnych wpłat 200 PLN miesięcznie w zależności od stopy zwrotu i okresu oszczędzania (bez uwzględniania opłat za zarządzanie i podatku od zysków kapitałowych).**



## Do czego służy Indywidualne Konto Emerytalne (IKE)

- IKE to produkt przeznaczony do systematycznego i samodzielnego gromadzenia i inwestowania środków, z myślą o ich wykorzystaniu po przejściu na emeryturę
- IKE pozwala w pełni wykorzystać potencjał zainwestowanego kapitału bez konieczności odprowadzania 19% podatku od zysków (zgodnie z warunkami określonymi w ustawie)
- Do IKE możesz przenieść środki z PPE lub IKE prowadzonego w innej instytucji finansowej. Przenoszona kwota nie pomniejsza ustawowego rocznego limitu wpłat
- IKE z funduszami inwestycyjnymi oferuje możliwość pomnażania środków finansowych poprzez wykorzystanie potencjału, jaki oferują strategie obligacyjne, mieszane i akcyjne
- Oszczędzający może posiadać tylko jedno konto IKE. Po dokonaniu wypłaty jednorazowej albo wypłaty pierwszej raty, nie może ponownie założyć IKE

## Korzyści podatkowe

- Inwestycje będą zwolnione z podatku od zysku, jeżeli środki zostaną wypłacone z IKE zgodnie z warunkami określonymi w ustawie (dotyczącymi wieku i czasu oszczędzania) z wyjątkiem zwrotu środków przed zakończeniem inwestycji
- Podatek przy dziedziczeniu środków nie jest pobierany

## Informacje związane z inwestycją

- Termin realizacji zleceń: do 5 dni od dnia wpływu zlecenia do Agenta Transferowego, a w przypadku zlecenia nabycia również wpływu środków finansowych na rachunek danego Funduszu
- Stronami umowy są Uczestnik i Fundusz. Zlecenie w zakresie j.u. składane jest za pośrednictwem Banku, który pełni funkcję Dystrybutora
- Środki zainwestowane w Fundusze nie podlegają ochronie Bankowego Funduszu Gwarancyjnego
- Tabela opłat Millennium TFI – dostępna w oddziałach i na stronie internetowej Banku [www.bankmillennium.pl](http://www.bankmillennium.pl) oraz w siedzibie i stronie internetowej Millennium TFI [www.millenniumtfi.pl](http://www.millenniumtfi.pl)

## Kluczowe rodzaje ryzyka

**Ryzyko Rozliczenia** – w sytuacji nierozliczenia w terminach transakcji zawartych przez subfundusz zwiększeniu mogą ulec koszty subfunduszu związane z finansowaniem nierozliczonych transakcji

**Ryzyko Kredytowe** – należy przez to rozumieć ryzyko związane z sytuacją finansową emitenta, który może utracić zdolność do wykupienia papierów dłużnych lub/i zapłaty należnych odsetek

**Ryzyko Płynności** – należy przez to rozumieć ryzyko polegające na braku możliwości sprzedaży, likwidacji lub zamknięcia pozycji w aktywach funduszu, przy ograniczonych kosztach i w odpowiednio krótkim czasie, na skutek czego jest zagrożona zdolność Funduszu do bieżącego pokrywania zobowiązań

Subfundusze Millennium FIO charakteryzują się różnym poziomem ryzyka. Inwestor powinien się jednak zawsze liczyć z możliwością utraty kapitału. Pełny opis Subfunduszy Millennium wraz z opisem pozostałych rodzajów ryzyka zawiera Prospekt Funduszu dostępny u dystrybutorów oraz na stronie internetowej [www.millenniumtfi.pl](http://www.millenniumtfi.pl)

## Dodatkowe informacje

Millennium Towarzystwo Funduszy Inwestycyjnych S.A. z siedzibą w Warszawie, ul. Stanisława Żaryna 2A, 02-593 Warszawa, wpisana do rejestru przedsiębiorców Krajowego Rejestru Sądowego prowadzonego przez Sąd Rejonowy dla m.st. Warszawy w Warszawie, XIII Wydział Gospodarczy Krajowego Rejestru Sądowego pod numerem KRS 0000014564, o numerze REGON 011191974, o numerze NIP 526-10-31-858, w pełni opłaconym kapitale zakładowym w wysokości 10.300.000,00 PLN (dalej: „Towarzystwo”) prowadzi na podstawie zezwolenia udzielonego przez Komisję Papierów Wartościowych i Giełd z dnia 20 listopada 2001 r. (sygn. DFN1-4050/22-24/01) oraz podlega nadzorowi Komisji Nadzoru Finansowego. Inwestowanie w fundusze inwestycyjne wiąże się z ryzykiem utraty kapitału. Dotychczasowe wyniki zarządzania osiągnięte przez fundusze nie stanowią gwarancji osiągnięcia takich samych wyników w przyszłości. Zyski z inwestycji osiągnane przez osoby fizyczne mogą podlegać opodatkowaniu podatkiem od dochodów kapitałowych. Niniejszy materiał nie stanowi świadczenia usługi doradztwa prawnego, finansowego, podatkowego, a także usługi zarządzania portfelami, w skład których wchodzi jeden lub większa liczba instrumentów finansowych oraz usługi doradztwa inwestycyjnego ani rekomendacji jak również usługi oferowania instrumentów finansowych oraz nie ma na celu promowania bezpośrednio lub pośrednio nabycia lub objęcia instrumentów finansowych lub zachęcania, bezpośrednio lub pośrednio, do ich nabycia lub objęcia. Subfundusze Millennium (z wyłączeniem Millennium Specjalistycznego Funduszu Inwestycyjnego Otwartego) mogą inwestować powyżej 35% wartości swoich aktywów w papiery wartościowe, których emitentem, poręczycielem lub gwarantem są: Skarb Państwa, NBP, państwo członkowskie UE, jednostka samorządu terytorialnego państwa członkowskiego UE, państwo należące do OECD lub międzynarodowa instytucja finansowa, której członkiem jest Polska lub co najmniej jedno państwo członkowskie UE. Przed podjęciem ostatecznych decyzji inwestycyjnych należy zapoznać się z Prospektem informacyjnym funduszy oraz Dokumentem Zawierającym Kluczowe Informacje (KID) oraz informacją dla klienta AFI, które są dostępne w języku polskim na stronie internetowej Towarzystwa pod adresem <https://millenniumtfi.pl/dokumenty.html>, w zakładce „Dokumenty” (odpowiednio w zakładce „Prospekty”, „Dokument Zawierający Kluczowe Informacje (KID)” oraz „Informacje dla Inwestora”). Inwestowanie w fundusze inwestycyjne wiąże się z ryzykiem utraty kapitału. Subfundusze zarządzane przez Towarzystwo, w zależności od przyjętej polityki inwestycyjnej mogą inwestować część lub większość swoich aktywów w akcje. Wartość aktywów netto Subfunduszy cechuje się lub może cechować się dużą zmiennością ze względu na skład portfeli inwestycyjnych. Subfundusze nie gwarantują osiągnięcia celów inwestycyjnych, ale dołożą najlepszych starań, aby je osiągnąć. Środki zainwestowane w Subfundusze nie są objęte systemem gwarantowania Bankowego Funduszu Gwarancyjnego. Zaprezentowane materiały służą jedynie celom informacyjnym i nie stanowią oferty. Wszelkie prawa autorskie do materiału przysługują wyłącznie Towarzystwu. Informacje zawarte w materiale są dobierane zgodnie z najlepszą wiedzą jego autorów i pochodzą ze źródeł uznawanych za wiarygodne, jakkolwiek autorzy nie gwarantują ich dokładności i kompletności. Niniejszy materiał ma charakter reklamowy.

### Informacje o Towarzystwie

Millennium TFI S.A.	ul. Żaryna 2A, 02-593 Warszawa <a href="http://www.millenniumtfi.pl">www.millenniumtfi.pl</a>
Infolinia	(22) 337 58 83
E-mail	<a href="mailto:millenniumtfi@millenniumtfi.pl">millenniumtfi@millenniumtfi.pl</a>

### Podmioty wspierające

Depozytariusz	Bank Millennium S.A.
Agent Transferowy	ProService Finteco Sp. z o.o.
Audytory	KPMG Audyt sp. z o.o. sp. k



**Dowiedz się  
więcej o IKE**